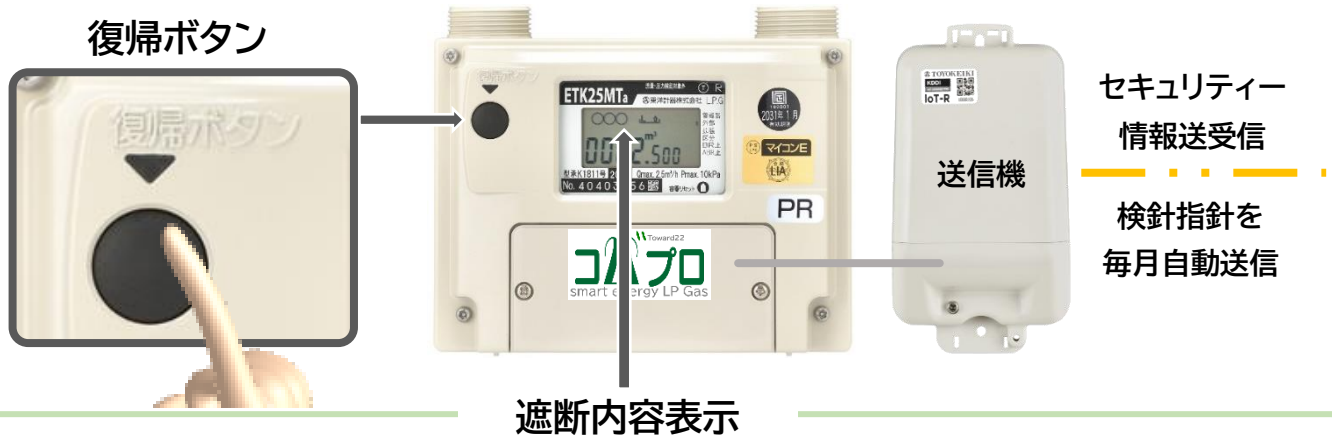




# スマートガスメーターの機能と復帰方法

異常を発見して自動的にガスを遮断



## 遮断内容表示

### 長時間使用(消し忘れ)



- ・長時間使用を消し忘れと判断
- ・実際に消し忘れなどがあった

### 地震・警報器作動など



- ・使用中に震度 5 以上の地震発生
- ・地震によりガス漏れが発生した
- ・ガス漏れ警報器が作動した

### 合計増加流量オーバー



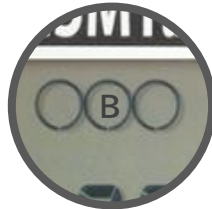
- ・急にたくさんのガスが流れた
- ・許容量以上のガスが流れた

### 圧力低下



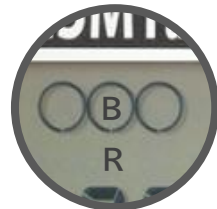
- ・配管内のガス圧力が低下した
- ・ガス切れやボンベバルブ未開閉

### 微小漏洩(下流)



- ・下流で微量のガス漏れ検知  
(使用状況による過剰表示もあり)

### 微小漏洩(上流)



- ・上流で微量のガス漏れ検知  
(使用状況による過剰表示もあり)

## 復帰方法

Step1. 復帰ボタンをしっかりと1度押す。

Step2. メーターが自動的にガス漏れ検査をします。約 1 分間お待ちください。

Step3. ガス漏れ検査が漏洩無だった場合、「ABC」と「ガス止め」が消えてご使用いただけます。